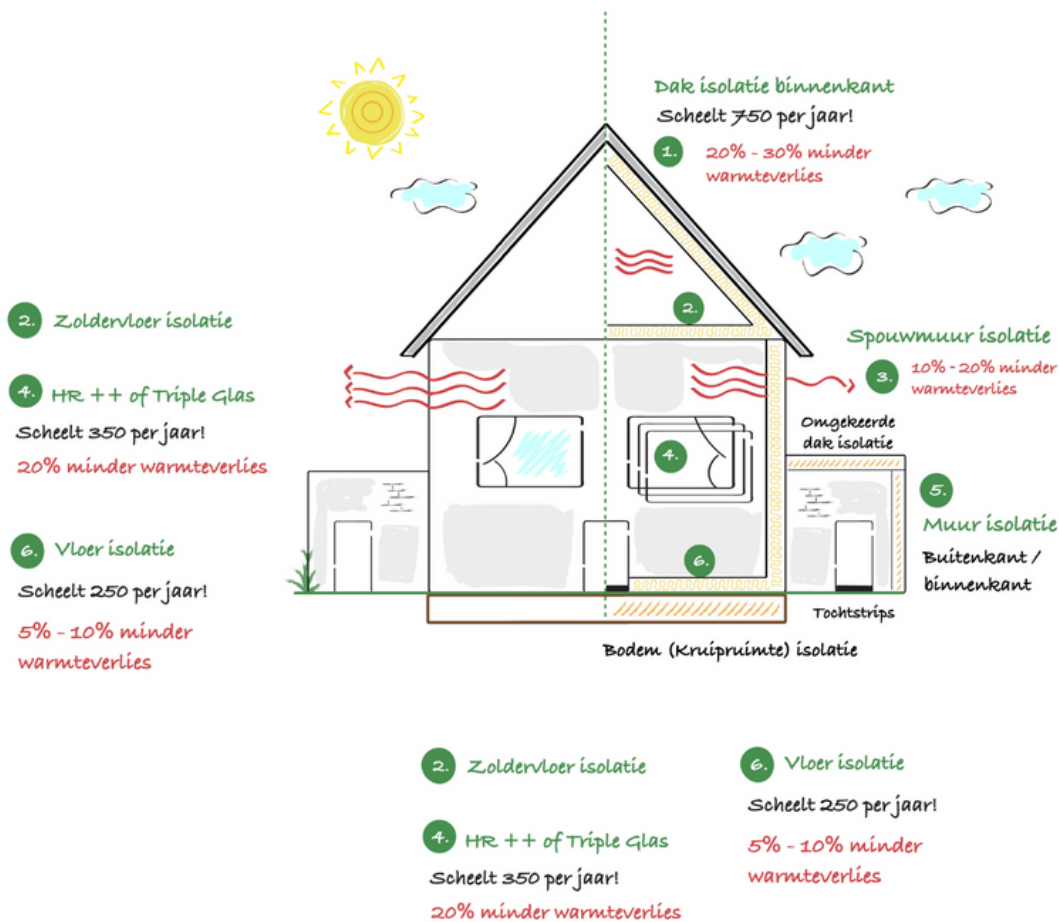


Isolatie:

- Warm in de winter

- Koel in de zomer



De offertecheck

- Check of in de offerte precies staat wat je bij het adviesgesprek besproken hebt
 - o Omschrijving werkzaamheden van start tot schoonmaak
 - o Planning
 - o Verwachte hinder
- Check of er een omschrijving of datasheets bij de offerte zitten van de materialen en hoeveelheden die gebruikt worden
- Check of er in de offerte staat wat de minimale isolatiewaarde is van het materiaal en de uiteindelijke Rc waarde van de woning bij de maximaal mogelijke dikte van het toegepaste materiaal
- Weet in een offerte wat je vergelijkt, verschillende bedrijven kunnen andere maatregelen of materialen aanbevelen. Bijvoorbeeld synthetische of natuurlijke materialen. Met allemaal een andere dikte en isolatiewaarde. Vaak zijn er ook meerdere oplossingen mogelijk. Ze hebben allemaal een andere prijs
- Vraag of het bedrijf gecertificeerd is (SKG-IKOB en INSULA, AF-erkend of GBO vakcertificaat bij glas). Bedrijven moeten dan voldoen aan een aantal kwaliteitsnormen. Dat geeft je meer zekerheid dat een maatregel goed uitgevoerd wordt.

- Vraag om een totaalofferte. Alle bijkomende werkzaamheden moeten zijn opgenomen, ook het opruimen en schoonmaken en de afvoer van afval en verpakkingsmateriaal
Als er bijkomende werkzaamheden zijn moeten die duidelijk omschreven zijn met opgave van de (extra)kosten
- Check of er eventuele garanties vermeld zijn
- Als je van plan bent om subsidie aan te vragen verzeker je dan dat het bedrijf op de hoogte is van de regels, voorwaarden en isolatiewaardes die nodig zijn voor het krijgen van de subsidie.
Sommige bedrijven maken ook foto's van voor en na isolatie, dat is handig. Die foto's moet je overleggen bij de aanvraag van de subsidie
- Als je subsidie aanvraagt moet het uitvoerende bedrijf ook ingeschreven staan bij de Kamer van Koophandel
- Check in welke gevallen je aanspraak mag maken op garantie
- Check of de geoffreerde Rd 's van de gebruikte isolatiematerialen of waardes van de installaties in de datbank van Bureau CRG dezelfde zijn