



Isolatie:

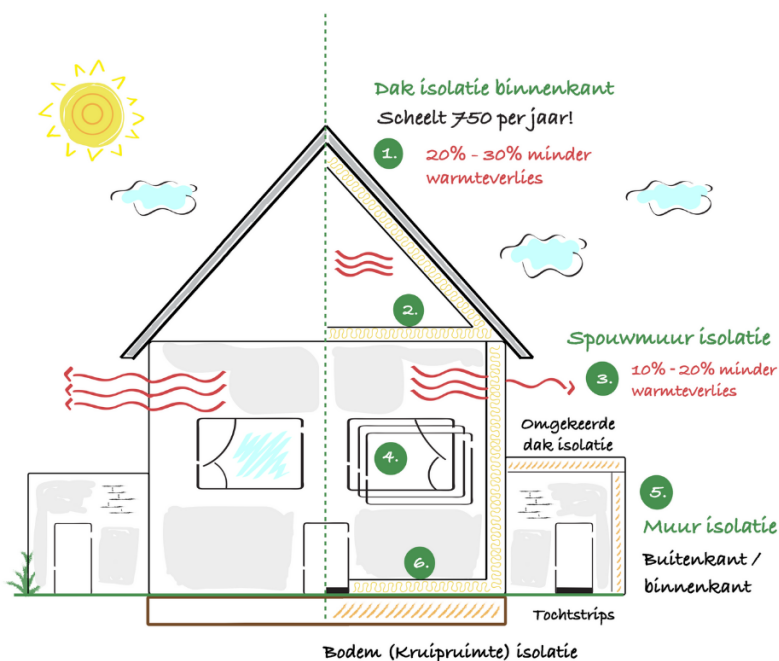
- Warm in de winter

- Koel in de zomer

2. Zoldervloer isolatie

4. HR ++ of Triple Glas
Scheelt 350 per jaar!
20% minder warmteverlies

6. Vloer isolatie
Scheelt 250 per jaar!
5% - 10% minder warmteverlies



2. Zoldervloer isolatie

4. HR ++ of Triple Glas
Scheelt 350 per jaar!
20% minder warmteverlies

6. Vloer isolatie

Scheelt 250 per jaar!
5% - 10% minder warmteverlies

Isolatie: voorbereiding, handleiding adviesbezoek, offertecheck en offertevergelijker

We horen vaak dat mensen het moeilijk vinden om een offerte die ze krijgen goed te beoordelen. En als er meerdere offertes aangevraagd worden zijn er vaak verschillende adviezen, maatregelen, materialen en prijzen. Hoe weet je dan wat je moet kiezen? Misschien vergelijk je wel appels met peren?

Het offertedocument helpt je een goede beslissing te nemen over isolatiemaatregelen. We splitsen het in 4 delen.

- We leggen je uit hoe je je kunt voorbereiden op een te nemen maatregel
- Hoe je een adviesgesprek kunt voorbereiden en wat je moet vragen
- We vertellen je wat in een goede offerte moet staan
- We geven handvatten hoe je verschillende offertes kunt vergelijken.

Je vinkt af wat voor jou van toepassing is, lekker handig!

We gaan niet in op goedkoper of duurder, verschillende bedrijven hanteren verschillende prijzen. Jij beslist zelf wat voor jou het beste is.

4. Offertevergelijker

Heel lastig! Alleen als alle onderdelen, werkzaamheden en materialen in de offerte gelijk zijn kan je goed op prijs vergelijken. Maar meestal is dat niet zo! Hier volgen wat handvatten, zodat je toch een goede keuze kunt maken.

- Vergelijk de isolatiewaardes van de gebruikte materialen, hoe hoger de Rd-waarde, des te beter de isolatiewaarde, materialen met hogere Rd zijn over het algemeen duurder. Ook wordt er soms een Rc waarde vermeld. De Rd waarde is de isolatiewaarde van alleen het materiaal, de Rc waarde is de waarde voor de totale constructie (bijvoorbeeld een schuin dak of een spouwmuur).
- Voor glas vergelijk je de U-waarde. Hoe lager de U-waarde des te beter het isolerend vermogen.
- Vaak kunnen verschillende materialen in diverse offertes aangeboden worden, die hebben verschillende prijzen. Als je bijvoorbeeld kiest voor een natuurlijk materiaal dan is de Rd waarde vaak iets minder dan bij synthetische isolatiematerialen van dezelfde dikte
- Bekijk in de offerte ook de dikte van de laag/materiaal isolatie die geoffreerd wordt. Hoe dikker hoe duurder en hoe hoger de Rd waarde (en dus een beter isolerend vermogen).
- Vergelijk ook wat voor werkzaamheden bij de totaalofferte all-in zitten en welke extra gefactureerd worden
 - o Check op uren voor het werk
 - o Check op opruimen afval
- Vergelijk garanties
- Vergelijk of leveranciers gecertificeerd zijn
- Vraag iemand bij jou in de buurt, die dezelfde maatregel genomen heeft naar zijn ervaringen. Op onze website staan ook verhalen van medebewoners.
- Kijk of er korting mogelijk is als er meerdere burens meedoen aan een isolatiemaatregel

Als je onderdelen van de offerte niet begrijpt, neem dan contact op met het bedrijf of bel Mijn Groene Huis 030-3690051